

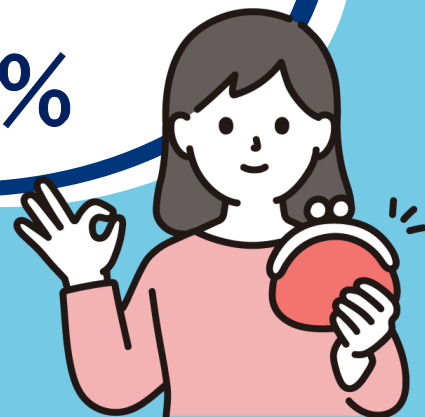
鉄建建設グループ限定金利

【提携パーソナルローン】のご案内

安心の固定金利

保証料込み

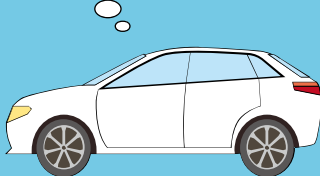
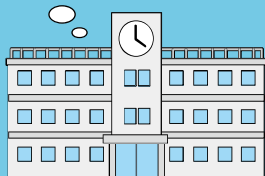
年 **2.4** %



教育

車

増改築



パーソナルローンプラスα（お使いみち自由）：年5.7%もございます！

2025年4月1日～2025年9月30日審査申込分まで適用

※金利は予告なく変更する場合がございます。最新の借入条件等はWEBページよりご確認ください。

審査結果は最短2営業日で回答！お申込みはWEBから！

窓口： テッケン興産株式会社 03-6240-0465

融資会社： 損害保険ジャパン株式会社

保証会社： SOMPOクレジット株式会社

損害保険ジャパン株式会社

〒160-8338 東京都新宿区西新宿1-26-1
SOMPOグループの一員です。

お問い合わせ先（お申込み先）

SOMPOクレジット ログイン



ID：8464 パスワード：tekken（半角英数）

「ローンご案内デスク」 0120-100-059 受付時間：平日9：00～17：00

<個人情報の取扱いについて>お客さまから取得した個人情報は、ローンお申込みのご相談などの目的以外には利用しません。

おすすめポイント



© JAPAN-DA

- 1 固定金利、保証料込み！
- 2 スピード審査！（最短2営業日で結果をご連絡）
- 3 WEBで完結！来店不要！

< お申込みの流れ >

STEP
1

事前申込

専用WEBページよりお申込みください。
お申込み後、**最短2営業日**で審査結果をメールにてご連絡します。

STEP
2

ご契約手続き

マイページより、口座振替登録・オンライン本人確認・必要書類のアップロードを行ってください。

※審査の結果、ご希望に添えない場合がございます。

STEP
3

契約内容確認・電子契約

お電話で契約内容の確認後、電子契約の手続きを行ってください。

STEP
4

お借入れ

ご本人さま名義の口座へお振込みします。